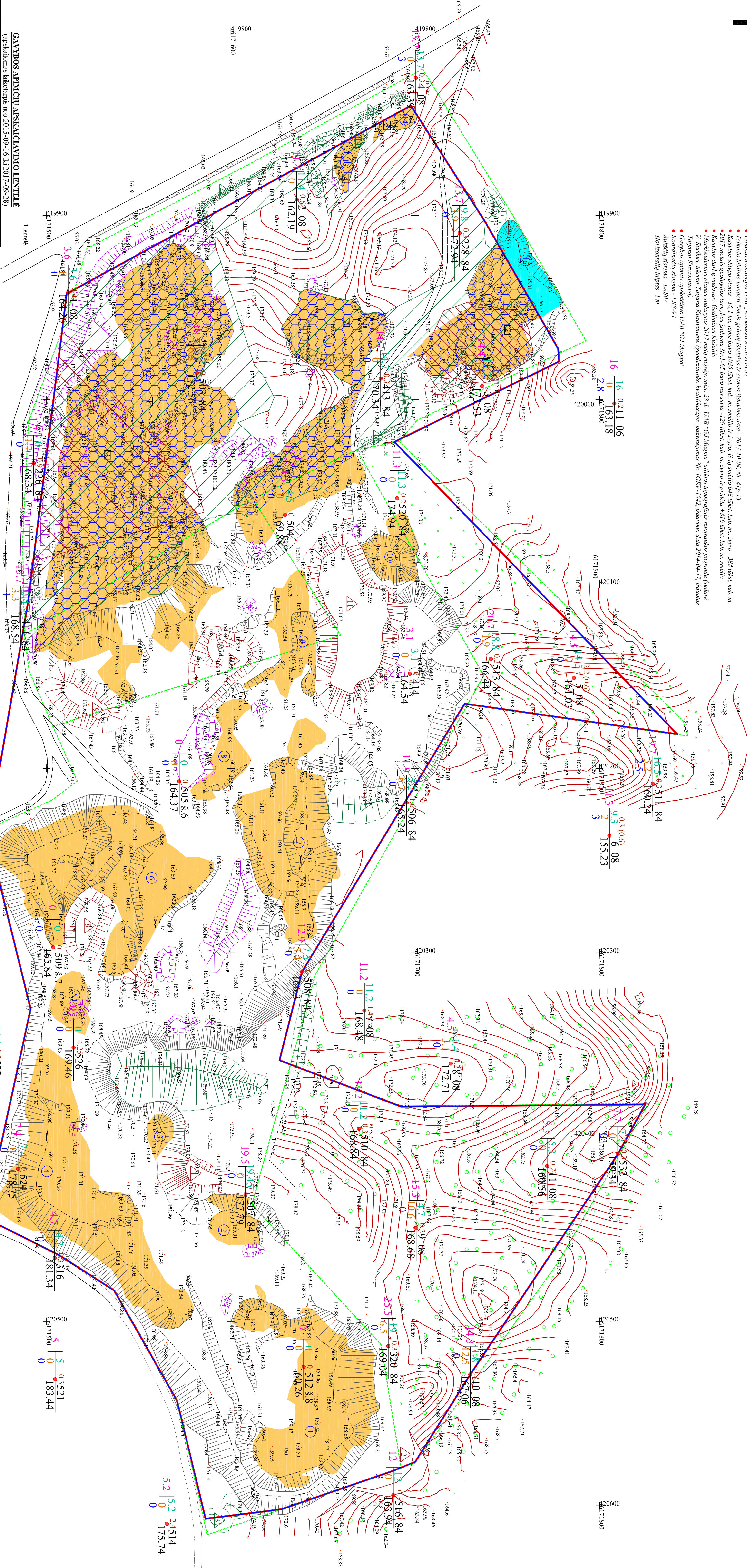


- Pastabas:**
- Adresas: Kelmieskijos, Turgaus senjūnija
 - Tekstinio naudojimo UAB „Rūdkinko AGROTECH“
 - Tekstinio naudojimo nuosavybės žemės geografinis skaičius ir erms skaičius duota - 2015-10-04, Nr. 41p-13
 - Kasijos sklypo plotas - 161,1 ha, jame buvo 1036 aškai, kub. m. smėlio ir žvyro, iš jų smėlio 648 tūkst. kub. m., žvyro - 388 tūkst. kub. m.
 - 2017 metais geologijos tarnybos sąskaita Nr. 1-65 buvo nuvertinti 129 tūkst. kub. m. žvyro ir pūdimo - 810 tūkst. kub. m. smėlio
 - Kasijos darbu vadovams: Gediminas Kasotis
 - Maršrutinis pilnas sutarimas 2017 metų rugpjūtį mėn. 28 d. UAB „GCI Magma“ užtikrinančios nuosavybės pagrindą sudarė:
 - 1. Šilūka, Ichnio rajono Kazančiai kaimo (geografinio skaičiaus) prapjūmimas Nr. 0261/2012, skaičius duota 2014-04-17, statusas - galiojantis
 - 2. Geografinis skaičius: 0261/2012, statusas - galiojantis UAB „GCI Magma“
 - Koordinatinių sistemų - LKS94
 - Aukščių sistema - LMS97
 - Horizontalių lapų - 1 m

133 175 1416 84
158 155 54
0,0



GAVYBOS APIMČIŲ APSKAIČIAVIMO LENTELĖ
(apskaičiavimas laikotarpis nuo 2015-09-16 iki 2017-09-28)

Eilės Nr.	Blokų Nr.	Plotas, m ²	Vid. sliekšnis, storis, m	Išganyti šiekliai, kėkės, m ³	Pastabos*
1	1	4038	1,3	5403	Smėlis
2	2	597	0,9	555	Smėlis
3	3	235	0,9	217	Smėlis
4	4	5438	3,2	1726	Smėlis
5	5	542	0,7	398	Smėlis
6	6	5529	2,5	1988	Smėlis
7	7	3624	1,2	4350	Smėlis
8	8	771	0,6	465	Smėlis
9	9	1289	0,7	849	Smėlis
10	10	762	1,8	1349	Smėlis
11	11	4563	1,9	8754	Smėlis
12	12	15617	2,1	33188	Smėlis
13	13	202	0,6	156	Smėlis
14	14	175	0,8	144	Smėlis
15	15	2405	1,2	2939	Žvyras
16	16	1141	1,2	1324	Žvyras
17	17	732	2,3	1714	Smėlis
18	18	314	0,9	280	Žvyras
R viso žvyro:		46649	2,0	91625	
R viso smėlio:		1455	1,1	16041	
R viso sklypo:		47078	1,9	91245	
uzkasybos sklypo ribų:		1046	1,9	1994	
dešalinė išvalymo:		0	0,0	0	
pašalinimo išvalymo:		0	0,0	0	
uzskaitos sklypo ribose:		0	0,0	0	

NUOŠULIŲ SKAIČIŲ SAVARŠEŠIO APSKAIČIAVIMAS

Eilės Nr.	Plotas, m ²	Tūris, m ³	Aplūdinimas
1	572	1220	inertinis mineralinis grunmas
2	1030	1803	inertinis mineralinis grunmas
3	334	1211	augalinis sluoksnis
4	2160	4290	augalinis sluoksnis
5	775	3070	augalinis sluoksnis
6	1688	675	augalinis sluoksnis
7	332	649	augalinis sluoksnis
8	789	2739	inertinis mineralinis grunmas
9	1096	3198	inertinis mineralinis grunmas
10	1184	1998	augalinis sluoksnis
11	3723	4855	inertinis mineralinis grunmas
12	294	374	inertinis mineralinis grunmas
13	113	84	augalinis sluoksnis
14	110	125	augalinis sluoksnis
15	167	141	augalinis sluoksnis
16	311	348	inertinis mineralinis grunmas
17	170	127	augalinis sluoksnis
18	123	82	augalinis sluoksnis
19	50	33	augalinis sluoksnis
20	99	53	augalinis sluoksnis
21	228	153	augalinis sluoksnis
22	231	169	augalinis sluoksnis
23	231	169	augalinis sluoksnis
24	9660	14102	AICVALINIS SLUOKSNIS
25	1457	1457	NERKŲNIS MINERALINIS GRUNMAS

TELKINIO EKSPLOATAVIMO RODIKLIŲ LENTELĖ
(apskaičiavimas laikotarpis nuo 2015-09-16 iki 2017-09-28)

Eilės Nr.	Rodiklio pavadinimas	Mato vienet.	Laikotarpis	Pokytis
1	Nuimtini dangūs, š. šms	tūkst. m ³	0	16
2	- augalinis sluoksnis	tūkst. m ³	0	9
3	- inertinis mineralinis grunmas	tūkst. m ³	0	4
4	- kerpiškai	tūkst. m ³	0	0
5	Naudingosekas sliekasus šiekliu Briant (šifro kasijos sklypo ribose)	tūkst. m ³	1613	1520
6	š. ž. - žvyro	tūkst. m ³	175	174
7	š. ž. - smėlio	tūkst. m ³	1438	1346
8	Naudingosekas sliekasus nuosėdai, š. ž. ž.	tūkst. m ³	0	0
9	- kempis, žvyro	tūkst. m ³	0	0
10	- duginė	tūkst. m ³	0	2
11	- sliekasus ir neįplūdinamųjų telkinio pabrūškis juostose	tūkst. m ³	0	0
12	Sudaromos sklypo atliekos	tūkst. m ³	0	0
13	Zemės kasijos plotas	ha	16,8	16,8
14	Rehabilitavimo zonos sklypo ribose	ha	12,9	12,9
15	š. ž. - kasijos sklype	ha	0,0	0,0
16	Kasijos darbu padėties žemės sklypo ribose	ha	9,3	12,4
17	š. ž. - kasijos sklype	ha	9,3	3,0

DANGOS DARBU APIMČIŲ APSKAIČIAVIMO LENTELĖ
(apskaičiavimas laikotarpis nuo 2015-09-16 iki 2017-09-28)

Eilės Nr.	Nuosodaga	Plotas, m ²	Vid. sliekšnis, storis, m	Nuimtos dangos, m ³
1	Kraiguvas	12963	0,1	1290
2	Kraiguvas	3762	0,1	376
3	Kraiguvas	2805	0,1	251
4	Kraiguvas	262	0,1	26
5	Kraiguvas	175	0,1	18

NAUDINGOSIOS IŠKASINOS NUOSTATAI

Eilės Nr.	Nuosodaga	Plotas, m ²	Vid. sliekšnis, storis, m	Nuimtos dangos, m ³
1	Kraiguvas	12963	0,1	1290
2	Kraiguvas	3762	0,1	376
3	Kraiguvas	2805	0,1	251
4	Kraiguvas	262	0,1	26
5	Kraiguvas	175	0,1	18

SITARINIAI ŽENKLAI

- Gręžinys: N - gręžinio Nr. (su indeksu) "S47" - 1984 m., su indeksu "46" - 2006 m., su indeksu "208" - 2008 m.); NN - parvartas su nuode, dirvožemio sluoksnio storis, m); Z1 - smėlio klotis storis, m
- Z2 - žvyro klotis storis, m
- Z3 - žvyro klotis storis, m
- Z4 - viso nuodingo klotis storis, m
- Z5 - apvalinimo nuodingo klotis storis, m
- Dešalinė išvalymo šiekliu apskaičiavimo kontaras
- Kasijos sklypo kontaras
- Zemės sklypo kontaras
- Dirvožemio nuemimo plotas ir jo numeris
- Inertinės dangos nuemimo plotas ir jo numeris
- Gavybos plotas skirto kasijos sklypo ribose ir jo numeris
- Gavybos plotas už skirto kasijos sklypo ribų (į žvyro sklypo ribų)
- Nuosodinių kraigo plotas ir jo numeris
- Dirvožemio sąvaršos ir jų numeris
- Kritos sąvaršos ir jų numeris
- Produkcijos sąvaršos

UAB «GCI MAGMA» - Valdenčio g. 18, Vilnius
el. 8-52318178, faks. 8-52734453, Spausdinti: gijama@giama.lt

Mastelis: M 1:10000

Grąžinti: Kalninių smėlio ir žvyro telkinys, Maršrutinis planas

Sudaryt: V. Štasiūnas

Leidimo data: 2017 m. rugpjūtis

Leidimo Nr.: 83

Finansuoti: J. Juozapavičius | 2017